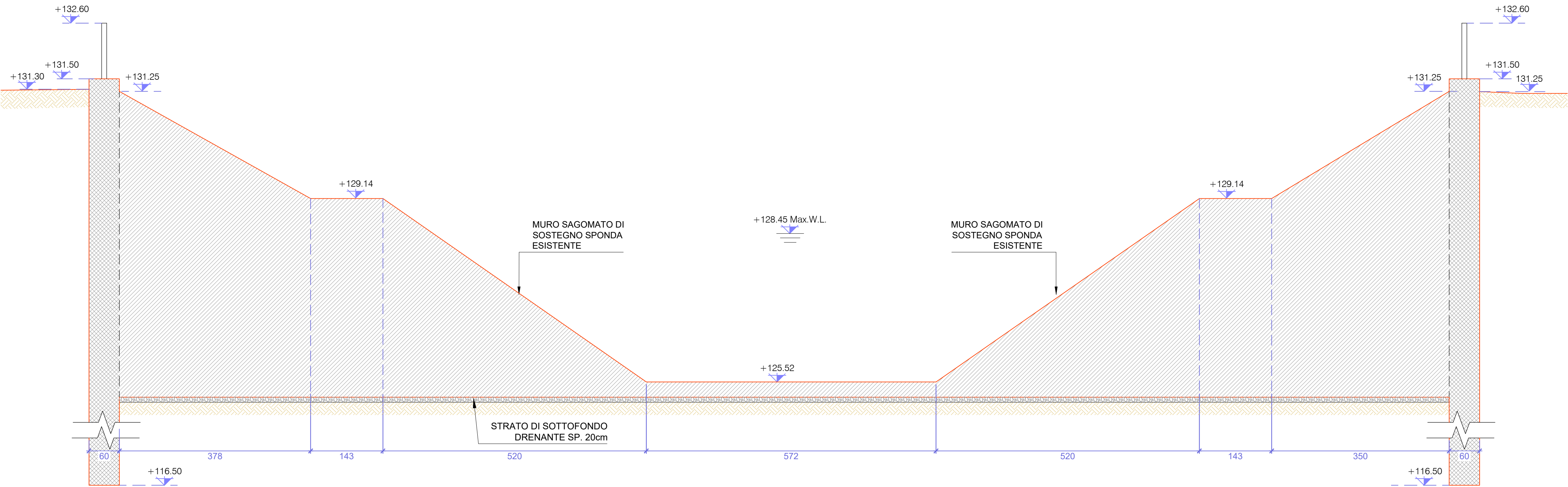


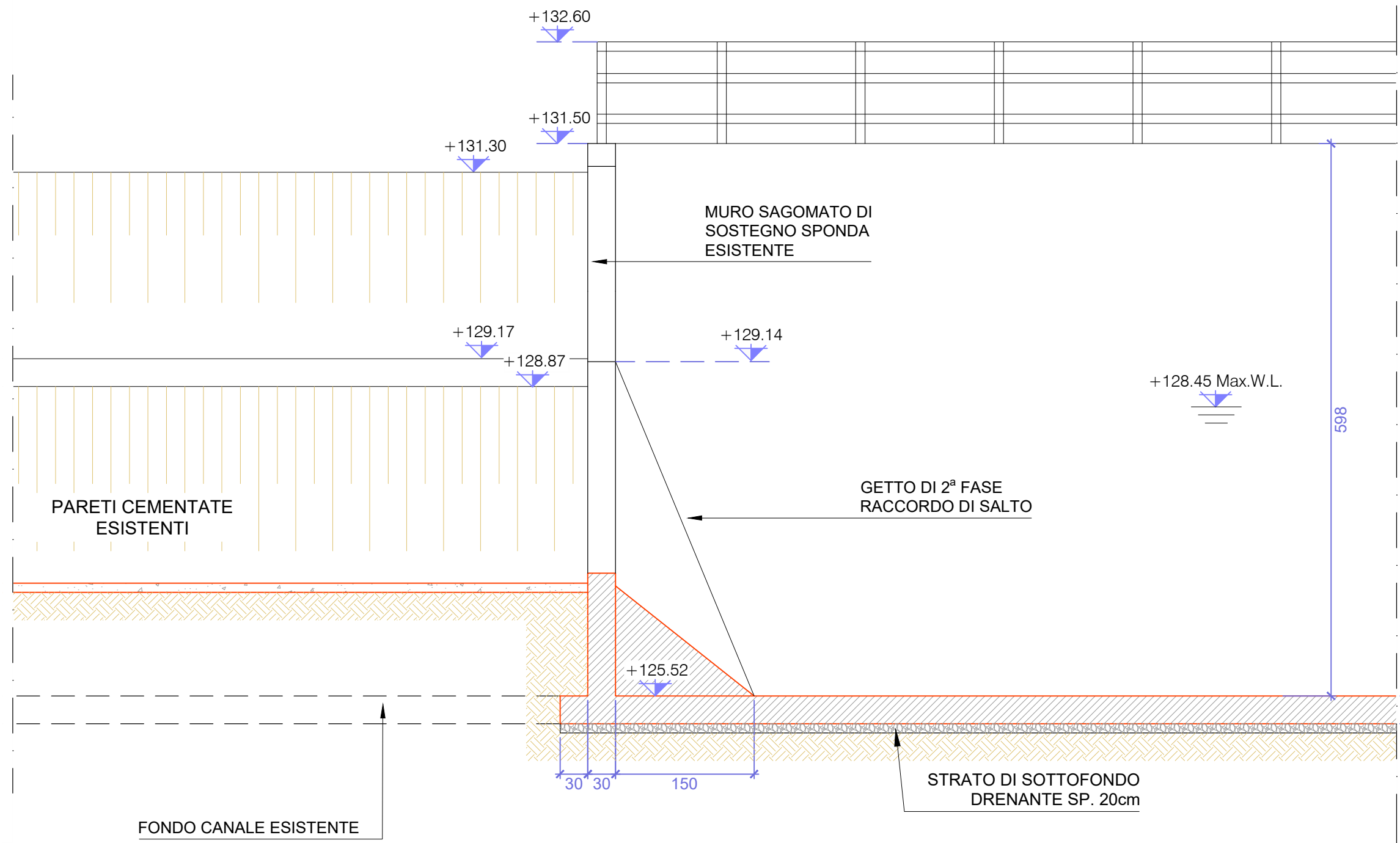
SEZIONE F-F  
scala 1:50



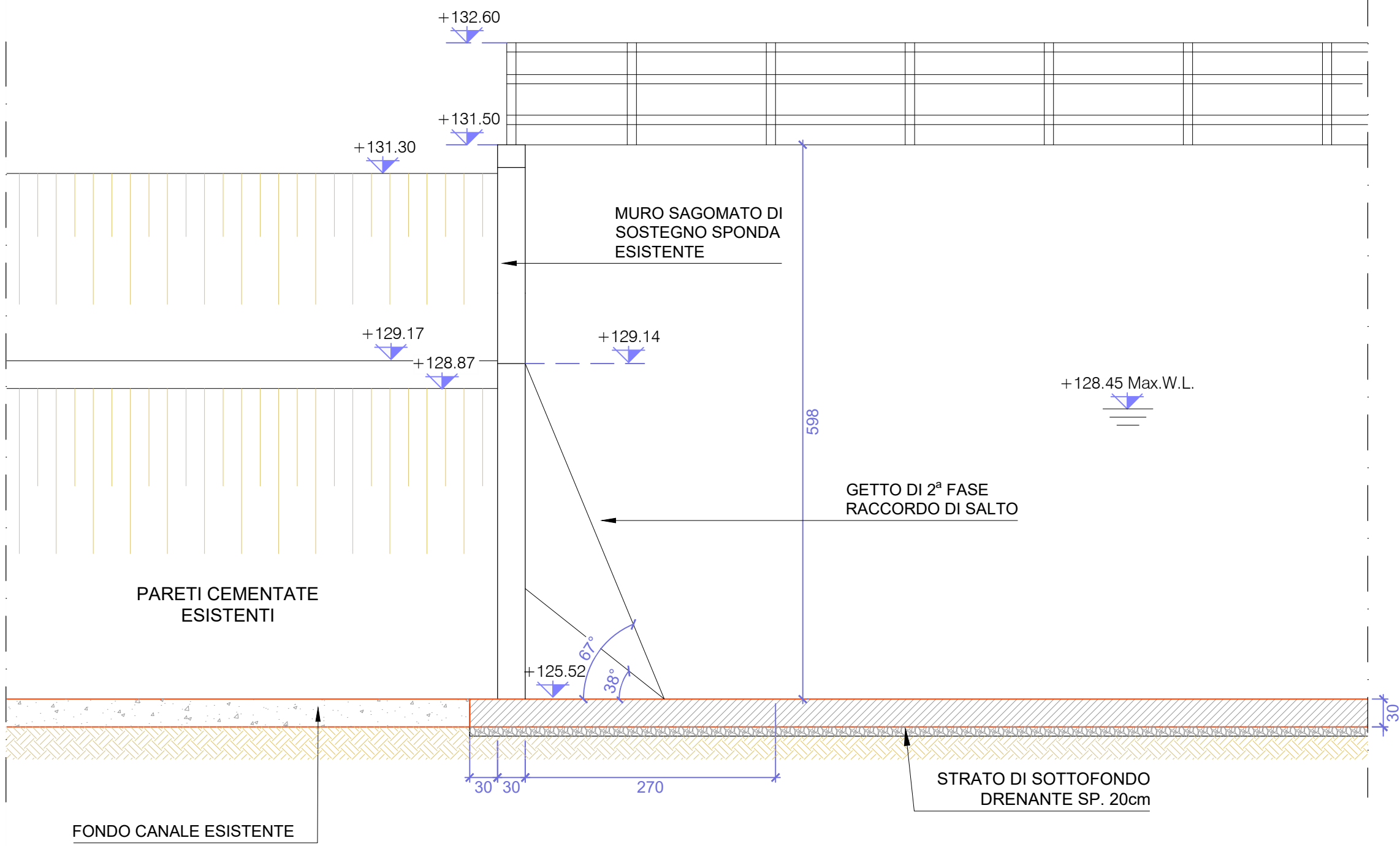
**LEGENDA**

- OPERE IN C.A.
- PARATIE CON DIAFRAMMI
- GHIAIETTO DI SOTTODRENAGGIO

SEZIONE H-H  
scala 1:50



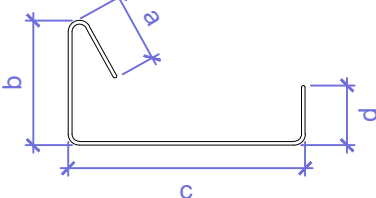
SEZIONE I-I  
scala 1:50



NOTE GENERALI

- DOVE NON DIVERSAMENTE INDICATO:
- LE DIMENSIONI SONO ESPRESSE IN cm
  - LE QUOTE IN ELEVAZIONE SONO ESPRESSE IN m
  - LE DIMENSIONI DEI PROFILI E DEI PIATTI SONO ESPRESSE IN mm
  - IL DIAMETRO DELLE BARRE D'ARMATURA È ESPRESSO IN mm
  - LA LUNGHEZZA DELLE BARRE D'ARMATURA È ESPRESSA IN cm
- DOVE NON DIVERSAMENTE INDICATO:
- LA SOVRAPPOSIZIONE DELLE BARRE D'ARMATURA E' DI 50Ø
  - TUTTE LE BARRE D'ARMATURA DEVONO TERMINARE CON UNA PIEGA A 90°, DI LUNGHEZZA ADEGUATA ALL'ELEMENTO STRUTTURALE CHE LE CONTIENE
  - L'IMPRESA APPALTATRICE DEVE CONTROLLARE LE LUNGHEZZE DELLE BARRE D'ARMATURA E DEI PROFILI METALLICI PRIMA DELL'APPROVVIGIONAMENTO DEI MATERIALI E DEL TAGLIO DEGLI STESSI
  - LA LUNGHEZZA DI OGNI BARRA D'ARMATURA È CALCOLATA COME SOMMA DELLE LUNGHEZZE MISURATE ALL'ESTERNO DEL FERRO

L= a+b+c+d



MATERIALI

Calcestruzzo (UNI EN 206-1/UNI 11104):

- Calcestruzzo a prestazione garantita per paratie:
- Classe di resistenza a compressione: C25/30
  - Classe di esposizione: XC2 (Bagnato, raramente secco)
  - Copriferro netto: c = 55 mm
  - Dimensione massima nominale dell'aggregato: 25 mm
  - Classe di consistenza: S4 (slump da 16 a 21 cm)

Calcestruzzo magro di sottofondazione:

- Classe di resistenza a compressione: C12/15
- Classe di esposizione: XC2 (Bagnato, raramente secco)
- Dimensione massima nominale dell'aggregato: 25 mm
- Classe di consistenza: S4 (slump da 16 a 21 cm)

Acciaio per C.A.:

- B450C

ELABORATI DI RIFERIMENTO



AGENZIA INTERREGIONALE PER IL FIUME PO – PARMA  
Strada Giuseppe Garibaldi 75, I-43121 Parma

LAVORI DI REALIZZAZIONE MANUFATTO DI  
GRIGLIATURA LUNGO IL CANALE SCOLMATORE DI  
NORD-OVEST (C.S.N.O.) IN LOCALITÀ CISLIANO (MI)

PROGETTO ESECUTIVO

ALLEGATO			N.
Carpenterie: sezioni tav.4			206
C.U.P.		C.I.G.	SCALA:
B88B20000340002		-	1:50
Commissa progettista	Codice elaborato	File	
455.03510	455.03510	PE-02-206-D-01.dwg	
PROGETTAZIONE			APPROVATO
<div><div>Stantec</div></div>			IL RESPONSABILE DEL PROCEDIMENTO
PROGETTISTA: Ing. Roberto Keffer Ordine degli Ingegneri di Milano n. 10669			Ing. Sabrina Canali
REDATTO		VERIFICATO	
-		-	
FEBBRAIO 2024	0.1		
OTTOBRE 2022	0.0		
DATA	REVISIONE	NOTA	
QUESTO DOCUMENTO NON POTRA' ESSERE COPIATO, RIPRODOTTO O ALTREMENTI PUBBLICATO IN TUTTO O IN PARTE SENZA IL CONSENSO SCRITTO DI AIPo - legge 22-4-41, n. 433 - art. 2575 e segg. C. C. I.			